

HOHE WAND / Sonnenuhrwand: "HATSCHI BRATSCHI -

LUFTBALLON 8-, 10m AoA1

† 1.Beg.: A.Riedl, P.Königsberger Oktober 2012

† Charakter: Eine der wohl letzten wirklich genialen und herausfordernden Linien der Hohen Wand!

Die gewaltigen Überhänge im re. Teil der Sonnenuhrwand werden in ausgeklüppelter Linie und mit nur kurzer Technokletterei überwunden, danach herrlich graue Wandkletterei durch den oberen Plattenpanzer! Meist sehr gute (tw. exzellente) Felsqualität im gelbbraunen unteren Wandteil gut gepulvert, aber etwas splittig - wird sich jedoch sicher bald abklettern.

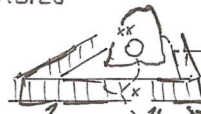
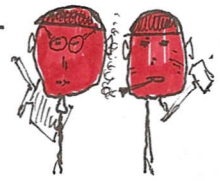
Insgesamt eine unglaublich stimmungsvolle und Luftige Tour, extrem Lohnend!

† Absicherung: Perfekt mit 10mm-HSA Anken. Keine pr. Abstände; tw. sehr eng gesichert! Achtung: Rückzug im unt. Wandteil nur mit 60m-Doppelseil möglich! In der Techno-SL 2 angeklebte Steine, die nutzen aber auch nicht viel...

† Zugang: Vom Sonnenuhr Parkplatz 15min. E. im re. Wandteil, ca. 30m. re. v. E. "Walkürenritt".

† Abstrep: Völleinstrep. 25min.

(7-obl) PPP *



KI. GRAT IN DEN AFFENKÄFIG

25

(4+)

RAUH

7.SL

SUPER-STEILE WAND MIT LEISTEN

25

TOLLE HENKELEI

(7+)

REIBUNGSQUERGANG

6.SL

25

GRIFFIG

(8-)

FANTASTISCHE GRAUE LOCHPLATTE

5.SL

TOLLE GRAUE WANDKLETTEREI - SEHR LUFTIG!

20

(7+)

4.SL

15

FREI: ? (MIN. 910)

3.SL

GEWALTIGER BRAUNER HENKELÜBERHANG (8-)

2.SL

BLAUE WAND

35

ETWAS MÜRB

TOLLE LOCHWAMPE

(7)

GELB, LEISTEN, RAUH

1.SL



KUBISTA TOUR

10m.

KOIANISQUASTI NOCH EIN QUASTI

